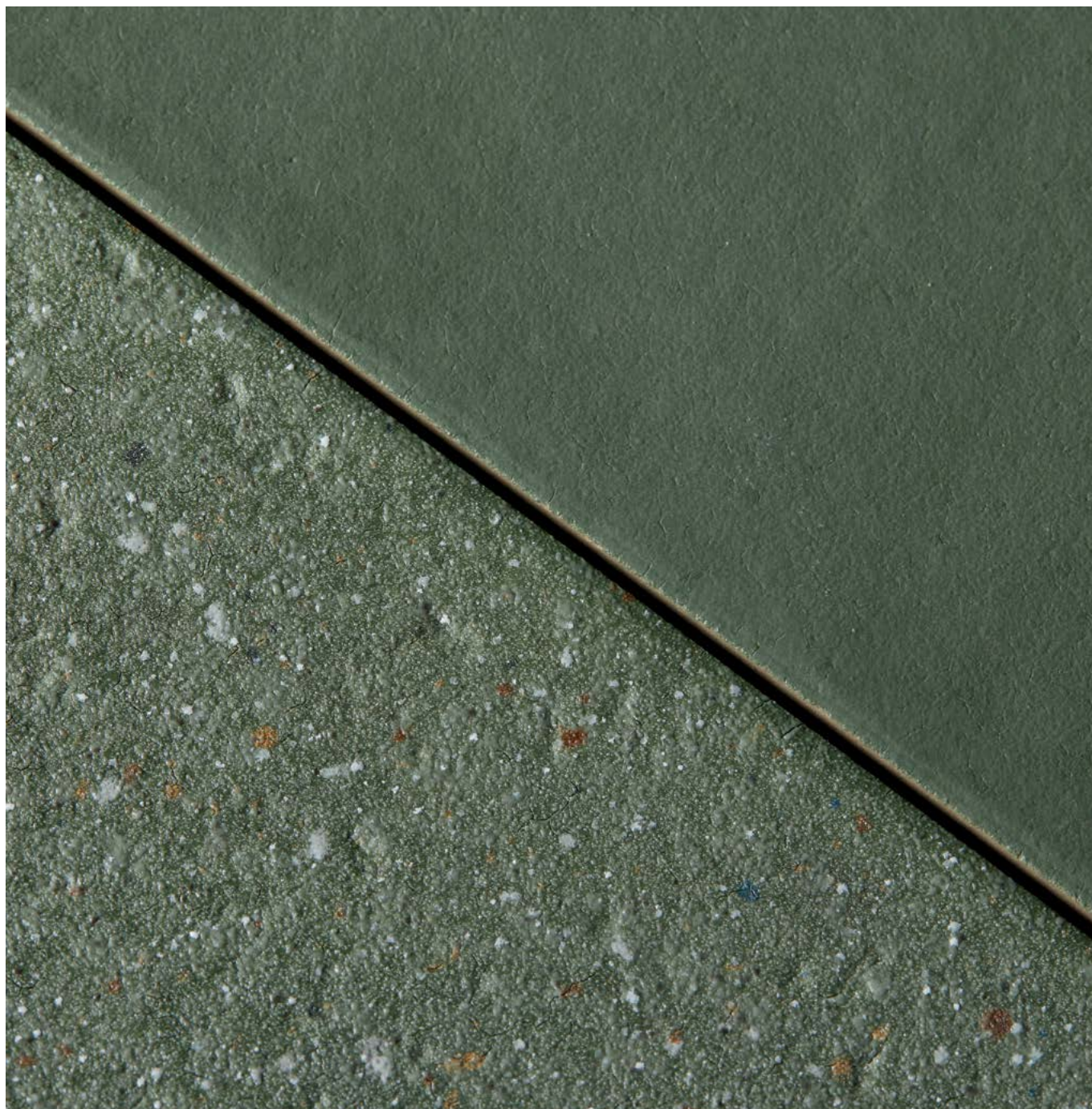


Mutina

Time

by Barber & Osgerby



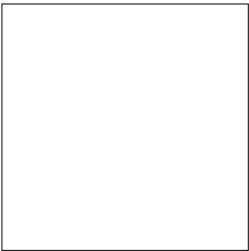
IT

Informazioni generali
Consigli di posa e manutenzione
Colori
Specifiche tecniche
Imballo



Informazioni generali

collezione	Time
design	Edward Barber & Jay Osgerby, 2023
produzione	Industriale
materiale	Gres porcellanato non smaltato e non rettificato
spessore	12 mm
formato nominale	20,5-20,5 cm (8"-8") 3,9-20,5 cm (1,5"-8") 3,9-3,9 cm (1,5"-1,5")
specifiche	– 8 colori Ogni colore è disponibile in 2 finiture: rough e smooth
pezzi speciali	battiscopa
categoria	UNI EN 14411 App G (Bla group) UGL



20,5-20,5 cm
8"-8"



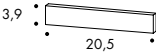
3,9-20,5 cm
1,5"-8"



3,9-3,9 cm
1,5"-1,5"

pezzi speciali

battiscopa
3,9-20,5 cm
1,5"-8"



sezione

Consigli di posa e manutenzione

destinazione d'uso	Pavimento, rivestimento - interno esterno
consigli di posa	Per realizzare una buona armonia dei toni della posa in opera, si consiglia di prelevare il materiale alternativamente da più scatole
collante consigliato	Colla per gres porcellanato
fuga consigliata	2 mm
stucco consigliato	stucco cementizio / stucco epossidico Scarica la tabella stucchi.
consigli di pulizia fine cantiere	STUCCO CEMENTIZIO: Acido tamponato (es. DETERDEK PRO di FILA o similari). Bagnare il pavimento con acqua, diluire il prodotto 1:5 con acqua e versare sul pavimento. Aspettare 2-3 minuti poi utilizzare scotch Brite bianco e risciacquare bene con acqua pulita. STUCCO EPOSSIDICO: Detergente alcalino (es. FILA CR10 o similari). FILA CR10: da applicare puro, lasciare agire circa 30 minuti e utilizzare lo scotch Brite verde. SILICONE: Solvente per silicone es. FILA ZERO SIL da versare puro direttamente sulla macchia, attendere 20 minuti e sempre con l'utilizzo di scotch Brite rimuovere l'alone. PITTURA: Di solito si toglie con acqua, ma se sono state utilizzate delle pitture in resina o smalti particolari, meglio chiedere alla ditta produttrice del colore quale è il solvente più adatto. RUGGINE: Smacchiatore rimuovi ruggine es. FILA NO RUST. Applicare il prodotto sulla macchia, lasciare agire 15 minuti circa, asportare il residuo e sciacquare accuratamente.
pulizia generale (piastrelle posate)	Si consiglia di utilizzare un detergente specifico per grès porcellanato diluito in acqua.
calibro (misura reale)	20,5-20,5 cm: cal 1: da 203,6-203,6 mm a 205-205 mm - cal 0: da 202,1-202,1 mm a 203,5-203,5 mm 3,9-20,5 cm: cal 1: da 39-203,6 mm a 39-205 mm - cal 0: da 39-202,1 mm a 39-203,5 mm 3,9-3,9 cm: monocalibro 39-39 mm (il calibro dipende dal lotto di produzione, si raccomanda di chiedere in anticipo)

Colori



Dover White Smooth



Etna Black Smooth



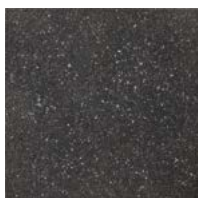
Dakota Grey Smooth



Atlas Brown Smooth



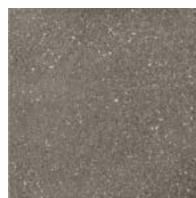
Dover White Rough



Etna Black Rough



Dakota Grey Rough



Atlas Brown Rough



Virginia Blue Smooth



Highland Green Smooth



Salta Red Smooth



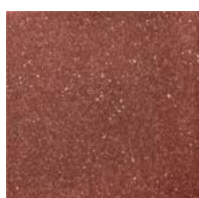
Sahara Sand Smooth



Virginia Blue Rough



Highland Green Rough



Salta Red Rough



Sahara Sand Rough

Per informazioni sulle fughe disponibili, contattare l'ufficio commerciale

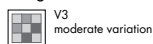
Specifiche tecniche

NORMA	CARATTERISTICHE	VALORE PRESCRITTO	TIME Smooth	TIME Rough
ISO 10545/3	assorbimento d'acqua	< 0,5%	0,06%	0,06%
ISO 10545/4	sforzo di rottura	≥ 1300 N	conforme	conforme
	modulo di rottura	≥ 32 N/mm ²		
ISO 10545/9	resistenza agli sbalzi termici	nessuna alterazione visibile	resiste	resiste
ISO 10545/12	resistenza al gelo	nessuna alterazione visibile	resiste	resiste
ISO 10545/13	resistenza agli acidi e basi (bassa e alta concentrazione)	valore dichiarato	A	A
	resistenza ai prodotti chimici per uso domestico	minimo classe B	A	A
ISO 10545/14	resistenza alle macchie	minimo classe 3	5	5
DIN 51130			R10	R11
DIN 51097			B	C
Pendulum BS (EN 16165-c)			60 asciutto 50 bagnato	65 asciutto 55 bagnato
			49 P4	52 P4
LEED CERTIFICATION 4.1			20% materiale riciclato	20% materiale riciclato
VOC Emission			disponibile su richiesta	disponibile su richiesta
EPD			disponibile su richiesta	disponibile su richiesta
Declaration of Contents			disponibile su richiesta	disponibile su richiesta
SVHC declaration			disponibile su richiesta	disponibile su richiesta

Smooth



Rough:



Imballo

FORMATO	PZ-MQ	PZ-SCAT	MQ-SCAT	SCAT-PAL	KG-SCAT	KG-PAL	MQ-PAL
20,5-20,5 cm	23,88	13	0,55	48	14,70	705,60	26,40
3,9-20,5 cm	125,08	65	0,55	48	14,70	706	26,40
3,9-3,9 cm	657,50	50	0,08	216	2,22	480	17,28
skirting 3,9-20,5 cm	-	8	1,64 ml	-	1,81	-	-